



FILTRI IN ACCIAIO INOX STAINLESS STEEL FILTERS

PEFO14SS (1/4")

PEFO12SS (1/2")

Filtri oleodinamici ad alta efficienza in acciaio inox AISI 316 con valvola automatica di by-pass.
AISI 316 stainless steel high efficiency hydraulic filters with automatic by-pass valve.

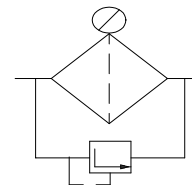
DATI TECNICI

Pressione di ingresso massima: 41,5 MPa (415 bar)
Portata: 12 l/min (1/4") – 35 l/min (1/2")
Grado di filtrazione std.: 10 µm
Temperatura di funzionamento: -20°C / +80°C
Fluido: olio idraulico
Materiale corpo e parti interne: acciaio inox AISI 316
Materiale tenute: Viton
Conessioni IN/OUT: 1/4" NPT-F oppure 1/2" NPT-F
Montaggio: locale
Su richiesta: altri gradi di filtrazione
indicatore visivo di intasamento
valvola automatica di by-pass in ritorno

TECHNICAL DATA

Max. inlet pressure: 41.5 MPa (415 bar)
Capacity: 12 l/min (1/4") – 35 l/min (1/2")
Std. filtration: 10 µm
Working temperature: -20°C / +80°C
Media: hydraulic oil
Body and internal parts material: AISI 316 s.s.
Seals material: Viton
IN/OUT ports: 1/4" NPT-F or 1/2" NPT-F
Mounting: local
On request: other filtration degrees
exhaust element visual indicator
automatic by-pass valve on return

ATEX



Simbolo A.N.S.I. / A.N.S.I. symbol

L'azienda si riserva la facoltà di apportare modifiche tecniche in qualsiasi momento senza preavviso.
Proprietà riservata: a termine delle vigenti leggi questo documento non potrà essere copiato, riprodotto o comunicato ad altre persone o a ditte senza la nostra autorizzazione scritta.

Pneumoidraulica Engineering takes the liberty to bring technical modifications at any time with no need to notice.

Reserved property: according to law this document can be copied, reproduced or communicated to other people or companies only if there is our written authorization.



INDICATORE DI INTASAMENTO CLOGGING INDICATOR

Dispositivo automatico per indicazione visiva ed elettrica dell'intasamento di un elemento filtrante, adatto a ns. filtri mod. PEFO / PEBO.

Automatic device for visual and electric exhaust indication of a filtration element, fit for our own filter type PEFO / PEBO.

DATI TECNICI

Indicazioni: bianco = efficiente / rosso = esausto

Esecuzione: EEx-d-IIC-T6-(ATEX)

Grado di protezione: IP65

Contatti: N° 2 SPDT - 250 Vac/5A

Connessione elettrica: cavetto Ø5,5 L=1 metro

Materiale: acciaio inox e lexan

TECHNICAL DATA

Indication: white = efficient / red = exhaust

Execution: EEx-d-IIC-T6-(ATEX)

Protection degree: IP65

Contacts: N° 2 SPDT - 250 Vac/5A

Electric connection: cable Ø5,5 L=1 metre

Material: stainless steel and lexan

ATEX



CE





REGOLATORE DI PRESSIONE IN ACCIAIO INOX STAINLESS STEEL PRESSURE REGULATOR VALVES

PORG14SS/U (1/4")

PORG12SS/U (1/2")

Regolatori di pressione oleodinamici ad azione diretta in acciaio inox AISI 316 con tenuta perfetta (senza tra filamento) unidirezionale.

Direct acting hydraulic AISI 316 stainless steel pressure reducing valves. Manual pressure adjustment.

DATI TECNICI

Pressione di ingresso massima: 50 MPa (500 bar)

Pressione uscita: 4 - 35 MPa (40-350 bar)

Portata max.: 15 l/min (1/4") / 30 l/min (1/2")

Filtrazione richiesta: $\leq 25 \mu\text{m}$

Temperatura di funzionamento: $-20^{\circ}\text{C} / +90^{\circ}\text{C}$

Fluido: olio idraulico

Materiale corpo: acciaio inox AISI 316

Tenuta: Perfetta senza trafileamento

Connessioni IN/OUT: 1/4"NPT-F oppure 1/2"NPT-F

Connessione manometro: 1/4" NPT-F

Montaggio: locale

Su richiesta: altre pressioni di uscita
montaggio a pannello (foro 22 o 30 mm)

TECHNICAL DATA

Max. inlet pressure: 50 MPa (500 bar)

Output pressure: 4 -35 MPa (40-350 bar)

Max. flow capacity: 15 l/min (1/4") / 30 l/min (1/2")

Filtration required: $\leq 25 \mu\text{m}$

Working temperature: $-20^{\circ}\text{C} / +90^{\circ}\text{C}$

Media: hydraulic oil

Body material: AISI 316 s.s.

Seal: Perfect (no leakage)

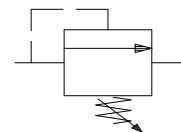
IN/OUT ports: 1/4"NPT-F or 1/2"NPT-F

Gauge port: 1/4" NPT-F

Mounting: local

On request: other range
panel mounting (22 or 30mm hole dia.)

ATEX



Simbolo A.N.S.I. / A.N.S.I. symbol

L'azienda si riserva la facoltà di apportare modifiche tecniche in qualsiasi momento senza preavviso.

Proprietà riservata: a termine delle vigenti leggi questo documento non potrà essere copiato, riprodotto o comunicato ad altre persone o a ditte senza la nostra autorizzazione scritta.

Pneumoidraulica Engineering takes the liberty to bring technical modifications at any time with no need to notice.

Reserved property: according to law this document can be copied, reproduced or communicated to other people or companies only if there is our written authorization.



RIDUTTORI DI PRESSIONE IN ACCIAIO INOX STAINLESS STEEL PRESSURE REDUCING VALVES

PORG14SS (1/4")

PORG12SS (1/2")

Riduttori di pressione oleodinamici ad azione diretta in acciaio inox AISI 316. Regolazione manuale della pressione.

Direct acting hydraulic AISI 316 stainless steel pressure reducing valves. Manual pressure adjustment.

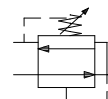
DATI TECNICI

Pressione di ingresso massima: 35 MPa (350 bar)
Pressione uscita: 0,5 – 10 MPa (5–100 bar)
Portata max.: 15 l/min (1/4") / 30 l/min (1/2")
Filtrazione richiesta: $\leq 25 \mu\text{m}$
Temperatura di funzionamento: $-20^{\circ}\text{C} / +90^{\circ}\text{C}$
Fluido: olio idraulico
Materiale corpo: acciaio inox AISI 316
Materiale tenuta: Viton
Conessioni IN/OUT: 1/4"NPT-F oppure 1/2"NPT-F
Connessione drenaggio: 1/4" NPT-F
Montaggio: locale
Su richiesta: regolazione 4 – 28 MPa (40–280 bar)
montaggio a pannello (foro 22 o 30 mm)

TECHNICAL DATA

Max. inlet pressure: 35 MPa (350 bar)
Output pressure: 0.5 – 10 MPa (5–100 bar)
Max. flow capacity: 15 l/min (1/4") / 30 l/min (1/2")
Filtration required: $\leq 25 \mu\text{m}$
Working temperature: $-20^{\circ}\text{C} / +90^{\circ}\text{C}$
Media: hydraulic oil
Body material: AISI 316 s.s.
Seals material: Viton
IN/OUT ports: 1/4"NPT-F or 1/2"NPT-F
Drain port: 1/4" NPT-F
Mounting: local
On request: 4 – 28 MPa (40–280 bar) range
panel mounting (22 or 30mm hole dia.)

ATEX



Simbolo A.N.S.I. / A.N.S.I. symbol

L'azienda si riserva la facoltà di apportare modifiche tecniche in qualsiasi momento senza preavviso.

Proprietà riservata: a termine delle vigenti leggi questo documento non potrà essere copiato, riprodotto o comunicato ad altre persone o a ditte senza la nostra autorizzazione scritta.

Pneumoidraulica Engineering takes the liberty to bring technical modifications at any time with no need to notice.

Reserved property: according to law this document can be copied, reproduced or communicated to other people or companies only if there is our written authorization.



FILTRI IN ACCIAIO INOX DOPPIO BY-PASS DOUBLE BY-PASS STAINLESS STEEL FILTERS

PEBO14SS (1/4")

PEBO12SS (1/2")

Filtri oleodinamici ad alta efficienza in acciaio inox AISI 316 con valvole automatiche di by-pass per filtro intasato e ritorno.

AISI 316 stainless steel hydraulic filters with exhaust element and return automatic by-pass valves.

DATI TECNICI

Pressione di ingresso massima: 41,5 MPa (415 bar)

Portata: 12 l/min (1/4") - 35 l/min (1/2")

Grado di filtrazione std.: 10 µm

Temperatura di funzionamento: -20°C / +80°C

Fluido: olio idraulico

Materiale corpo e parti interne: acciaio inox AISI 316

Materiale tenuta: Viton

Connessioni IN/OUT: 1/4" NPT-F oppure 1/2" NPT-F

Montaggio: locale

Su richiesta: altri gradi di filtrazione
indicatore visivo di intasamento

TECHNICAL DATA

Max. inlet pressure: 41.5 MPa (415 bar)

Capacity: 12 l/min (1/4") - 35 l/min (1/2")

Std. filtration: 10 µm

Working temperature: -20°C / +80°C

Media: hydraulic oil

Body and internal parts material: AISI 316 s.s.

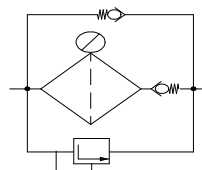
Seals material: Viton

IN/OUT ports: 1/4" NPT-F or 1/2" NPT-F

Mounting: local

On request: other filtration degrees
exhaust element visual indicator

ATEX



Simbolo A.N.S.I. / A.N.S.I. symbol

L'azienda si riserva la facoltà di apportare modifiche tecniche in qualsiasi momento senza preavviso.

Proprietà riservata: a termine delle vigenti leggi questo documento non potrà essere copiato, riprodotto o comunicato ad altre persone o a ditte senza la nostra autorizzazione scritta.

Pneumoidraulica Engineering takes the liberty to bring technical modifications at any time with no need to notice.

Reserved property: according to law this document can be copied, reproduced or communicated to other people or companies only if there is our written authorization.



VALVOLE LIMITATRICI DI PRESSIONE IN ACCIAIO INOX STAINLESS STEEL RELIEF VALVES

VOS114SS (1/4")

VOS112SS (1/2")

Valvole oleodinamiche limitatrici di pressione ad azione diretta in acciaio inox AISI 316 . Taratura regolabile.

Direct acting AISI 316 stainless steel hydraulic relief valves. Adjustable set point.

DATI TECNICI

Pressione di ingresso massima: 35 MPa (350 bar)

Pressione intervento: 1 – 25 MPa (10–250 bar)

Portata max.: 25 l/min (1/4") – 80 l/min (1/2")

Filtrazione richiesta: $\leq 25 \mu\text{m}$

Temperatura di funzionamento: -20°C / $+90^{\circ}\text{C}$

Fluido: olio idraulico

Materiale corpo: acciaio inox AISI 316

Materiale tenuta: Viton

Conessioni: 1/4" NPT-F / 1/2" NPT-F

Montaggio: locale

Su richiesta: intervento 0,5 – 10 MPa (5–100 bar)

blocco antimanomissione

montaggio a pannello (foro 22 o 30 mm)

TECHNICAL DATA

Max. inlet pressure: 35 MPa (350 bar)

Pressure set point: 1 – 25 MPa (10–250 bar)

Max. flow capacity: 25 l/min (1/4") – 80 l/min (1/2")

Filtration required: $\leq 25 \mu\text{m}$

Working temperature: -20°C / $+90^{\circ}\text{C}$

Media: hydraulic oil

Body material: AISI 316 s.s.

Seals material: Viton

Ports: 1/4" NPT-F / 1/2" NPT-F

Mounting: local

On request: 0.5 – 10 MPa (5–100 bar) range

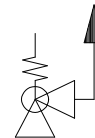
tamper-proof locking

panel mounting (22 or 30 mm hole dia.)

ATEX



CE



Simbolo A.N.S.I. / A.N.S.I. symbol

L'azienda si riserva la facoltà di apportare modifiche tecniche in qualsiasi momento senza preavviso.

Proprietà riservata: a termine delle vigenti leggi questo documento non potrà essere copiato, riprodotto o comunicato ad altre persone o a ditte senza la nostra autorizzazione scritta.

Pneumoidraulica Engineering takes the liberty to bring technical modifications at any time with no need to notice.

Reserved property: according to law this document can be copied, reproduced or communicated to other people or companies only if there is our written authorization.